



Nová řada kondenzačních plynových kotlů

THERM 14 KDN, KDZN, KDZN 5

THERM 14 KDN

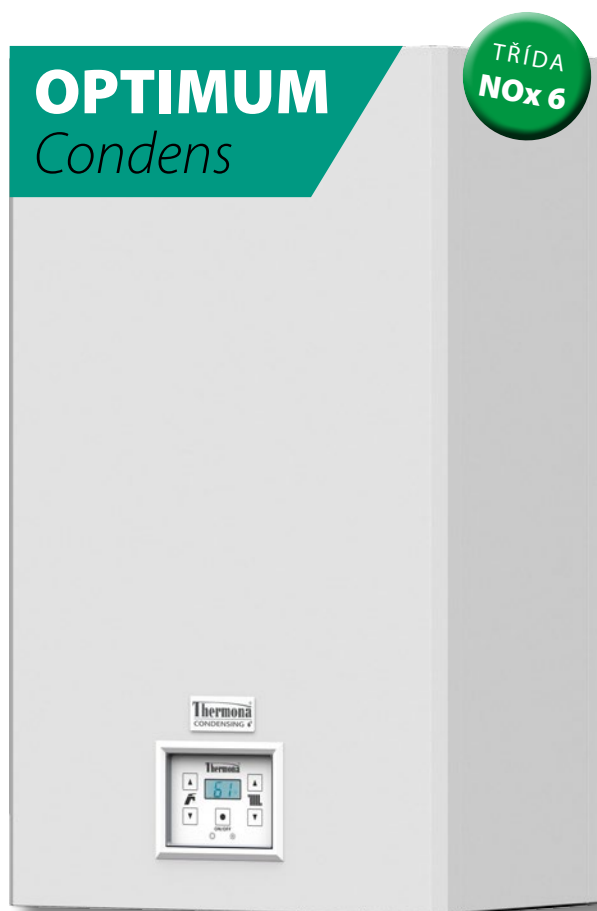


Kotle jsou určeny pouze pro vytápění topného systému. Jsou vhodné všude tam, kde je ohřev vody vyřešen jiným způsobem např. pomocí elektrického zásobníku. Dodatečně mohou být doplněny o ohřev vody v nepřímotopném externím zásobníku použitím externího trojcestného ventilu.

THERM 14 KDZN



Kotle jsou určeny pro vytápění topného systému a ohřev vody v nepřímotopném externím zásobníku. Ohřev TV je zajištěn pomocí trojcestného ventilu, který je součástí kotle. Výhodou tohoto řešení ohřevu užitkové vody je rychlá a komfortní dodávka teplé vody.

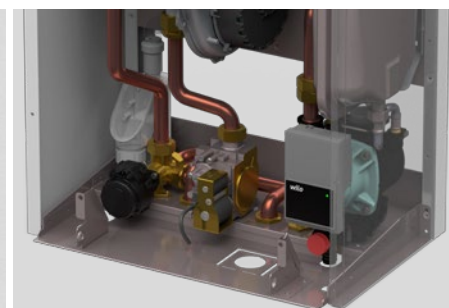


THERM 14 KDZN 5



Kotle jsou určeny pro vytápění topného systému a ohřev vody integrovaného nepřímotopného zásobníku. Ohřev vody se děje stejným způsobem jako u kombinace kotle a externího nepřímotopného zásobníku. Rozdíl je pouze v tom, že u typů s vestavěným zásobníkem je zásobník ukryt pod opláštěním kotle. Použití je vhodné všude tam, kde chybí technická místnost a kotel je umístěn v interiéru domu či bytu. Výhodou je, že odpadá nutnost propojů mezi kotlem a zásobníkem.

- Energeticky úsporné oběhové čerpadlo s elektronickým řízením
- Mikroprocesorová řídicí automatika
- Nerezový kondenzační výměník
- Kotle zajišťují komfortní výrobu teplé vody buď v externím nepřímotopném zásobníku (14 KDZN), nebo integrovaném nepřímotopném zásobníku (14 KDZN 5)
- Plynulá regulace výkonu kotle
- Možnost regulace podle prostorové nebo venkovní teploty (ekvitermní regulace)
- Zobrazení parametrů pomocí LCD displeje
- Mimořádně šetrný k životnímu prostředí - splňuje evropskou emisní normu a požadavky zákona o ochraně ovzduší s platností od roku 2018
- Vysoká účinnost s využitím principu kondenzace vodních par ze spalin
- Komunikace kotle a regulátoru pomocí protokolu OpenTherm+
- Vhodná kombinace se systémem podlahového vytápění
- Spolehlivost a dlouhá životnost
- Velmi tichý provoz



Technické údaje	Jedn.	THERM 14 KDN	THERM 14 KDZN	THERM 14 KDZN 5
Palivo	-	zemní plyn / propan	zemní plyn / propan	zemní plyn / propan
Min. – max. tepelný výkon na vytápění	kW	3,2 – 14,8	3,2 – 14,8	3,2 – 14,8
Max. tepelný výkon pro ohřev TV	kW	-	14,2	14,2
Spotřeba plynu - zemní plyn	m ³ /h	0,31 – 1,52	0,31 – 1,52	0,31 – 1,52
Spotřeba plynu - propan	m ³ /h	0,12 – 0,60	0,12 – 0,60	0,12 – 0,60
Min. – max. přetlak topného systému	bar	0,8 – 3,0	0,8 – 3,0	0,8 – 3,0
Účinnost kotle	%	99 – 107	99 – 107	99 – 107
Objem expanzomatu topné vody	l	7	7	7
Objem integrovaného zásobníku	l	-	-	55
Objem expanzomatu TV	l	-	-	2
Jmenovité napájecí napětí / frekvence	V / Hz	230 / 50 ~	230 / 50 ~	230 / 50 ~
Pomocná el. energie při jmen. tepel. příkonu	W	70,0	70,0	70,0
Stupeň krytí el. částí	-	IP 41(D)	IP 41(D)	IP 41(D)
Průměr kouřovodu	mm	60/100, 80/125, 2x 80	60/100, 80/125, 2x 80	60/100, 80/125, 2x 80
Rozměry: výška / šířka / hloubka	mm	725 / 430 / 285	725 / 430 / 285	725 / 715 / 386
Hmotnost kotle	kg	32	33	48
Třída sezonní energetické účinnosti vytápění	-	A	A	A
Třída energetické účinnosti ohřevu vody	-	-	-	A
Deklarovaný zátěžový profil	-	-	-	XL
Objednací číslo	-	10101	10102	10103
Doporučená cena bez DPH	Kč	28 900	29 900	44 900